

과학관의 따끈따끈한 소식을 전하는

기상천외의 한 과학관 이야기

2023. 4. 13.(목)

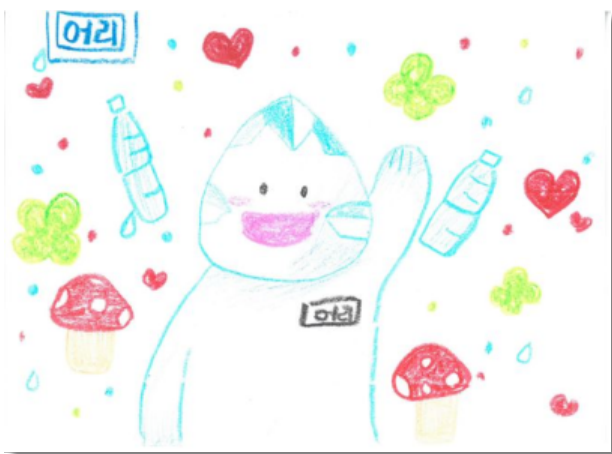
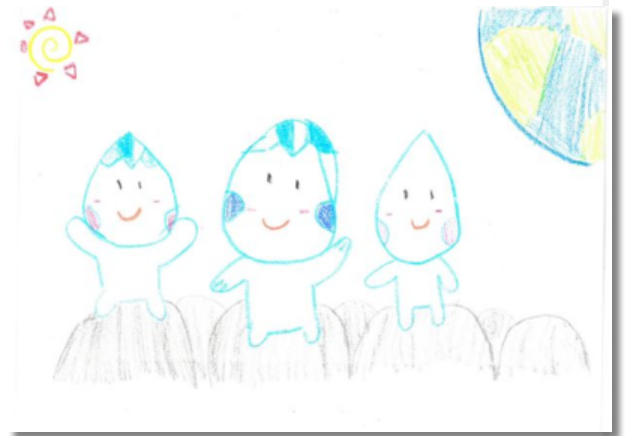
♥ 나만의 엽서 만들기 콘테스트, 결과는?

♥ '제22회 부산과학축전'에 놀러오세요:)

♥ 제3회 문예창작대회 작품 전시(4~5월)

나만의 엽서 만들기 콘테스트, 결과는?

지난 3월 25일, 제3회 문예창작대회의 부대행사로 진행했던 "나만의 엽서 만들기 콘테스트"에 선정된 작품을 공개합니다:) 과학관 캐릭터 '어리'를 활용하여 엽서를 꾸미는 콘테스트는 과학관 전 직원의 투표로 진행하여 총 10명의 작품이 선정되었습니다. 참여해 주신 모든 분들에게 감사의 인사 드립니다 ♥



제22회 부산과학축전' 놀러오세요 :)

World EXPO, 과학으로 빛나다 '제22회 부산과학축전'

♥ 일정 : 23. 4. 22.(토)~23.(일) 10-17시

♥ 장소 : 부산광역시 해운대 벅스코 제1전시장

부산광역시 해운대 벅스코에서 개최되는 제22회 부산과학축전에 국립밀양기상과학관도 참여하게 되었습니다 :) 과학관 체험부스에서는 종이와 가위로 "눈 결정 만들기" 체험과, 실제 관측장비로 사용하고 있는 "전도형 우량계" 체험을 할 수 있습니다. 첫 축전에 참여하게 되어 설레고 긴장이 됩니다! 소풍가기 좋은 요즘 날씨, 친구와 가족과 함께 부산과학축전으로 놀러 오세요~^^



국립밀양기상과학관 부스 위치 P-09

E 상실파빌리온 X 문화파빌리온 P 편편파빌리온 O 교육파빌리온



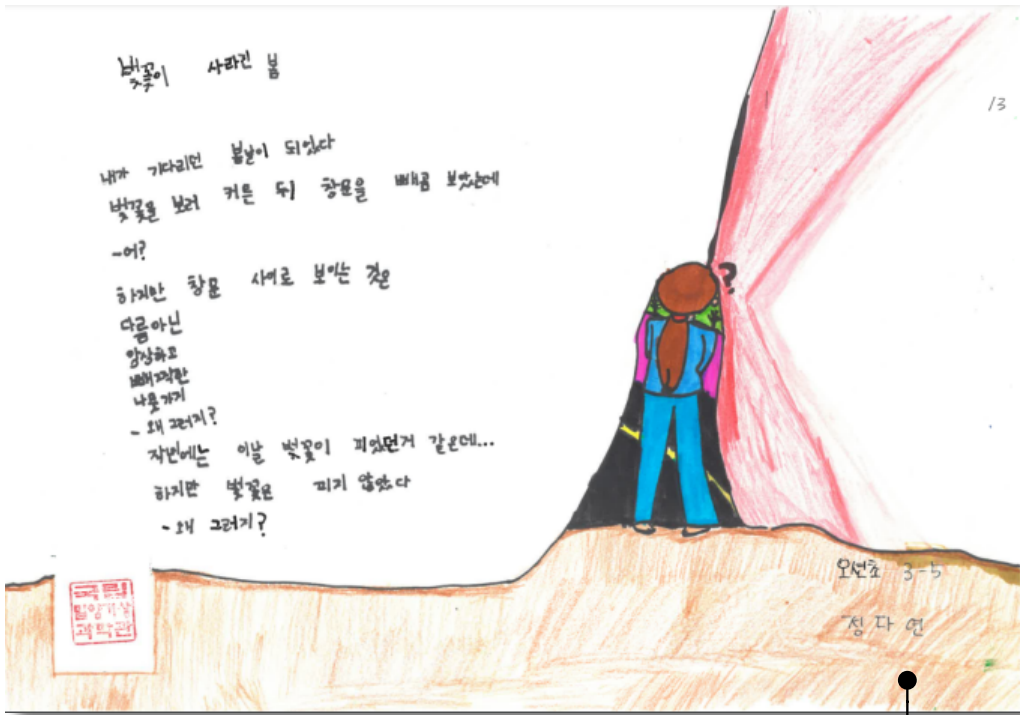


제3회 문예창작대회 작품 전시

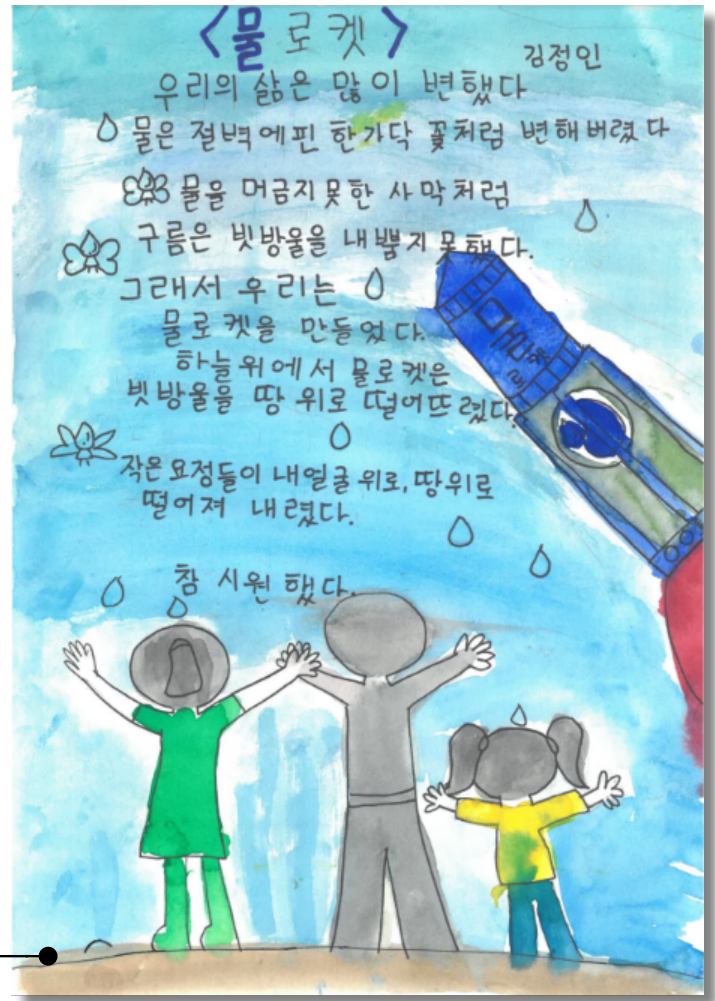


♥ 기간 : 23. 4. 1.(토) ~ 5. 31.(수)

♥ 장소 : 국립밀양기상과학관 1, 2층 복도



[저학년부 대상] 오션초등학교 정다연



[고학년부 대상] 서부초등학교 김정인

2023년 제3회 문예창작대회 출품작 전시를 하고 있습니다.

이번 대회 주제는 세계 기상기구(WMO)에서 정한 세계 기상의 날 슬로건 "날씨, 기후, 물의 미래" 에서 차용하여 정해졌습니다.

시화
주제

- 저학년: 우리나라에 사계절이 없어진다면?
- 고학년: 기후변화로 물이 부족해진 우리 삶은 어떤 모습일까? 등

총 49점의 작품이 전시되어 있으며, 과학관을 방문하시게 된다면 우리 어린이들의 마음이 담겨있는 작품들을 감상하시기 바랍니다 :)

4월 운영 안내

SUN	MON	TUE	WED	THU	FRI	SAT
						1
2	3 휴관	4	5	6	7	8
9	10 휴관	11	12	13	14	15
16	17 휴관	18	19	20	21	22 부산과학축전
23 부산과학축전	24	25	26	27	28	29
30	휴관					

전시해설

전시관 상시 해설

- 대상: 초등학생 이상
- 인원: 최대 15명
- 집결장소: 1층 로비
- 일 4회 운영

체험교육

우리동네 기후변화


- 대상: 초등학생 이상
- 인원: 최대 15명
- 장소: 1층 체험교육실1
- 일 2회 운영

직업체험

세계 날씨 알리미

- 대상: 초등3학년 이상
- 인원: 최대 12명
- 장소: 2층 기상예보관
- 일 2회 운영

 국립밀양기상과학관

 055-981-7370

 mysci@korea.kr

 science.kma.go.kr/science

 경상남도 밀양시 밀양대공원로84 (50420)

 cafe.naver.com/mmsci

 band.us/@mysci

 instagram.com/mysci_

예약 프로그램 시간표

* 과학관 프로그램은 예약 키오스크 또는 온라인(네이버 예약)으로 신청이 가능합니다.

운영시간	프로그램	
10:30-11:00	전시해설 (초등 이상)	체험교육 (초등 이상)
11:10-11:30	코리올리포스 (초등이상, 130cm 이상, 40kg 이하)	
11:20-11:40	기후과학VR (초등5이상)	지진대피VR (초등5이상)
12:00-13:00	전시물 점검 및 소독 시간	
13:00-13:30	전시해설 (초등 이상)	
13:30-14:00	국가기상센터 (초등3 이상)	
13:40-14:00	코리올리포스 (초등이상, 130cm 이상, 40kg 이하)	
14:00-14:20	기후과학VR (초등5이상)	지진대피VR (초등5이상)
14:30-15:00	전시해설 (초등 이상)	체험교육 (초등 이상)
15:10-15:30	코리올리포스 (초등이상, 130cm 이상, 40kg 이하)	
15:40-16:00	기후과학VR (초등5이상)	지진대피VR (초등5이상)
16:00-16:30	전시해설 (초등 이상)	
16:30-17:00	국가기상센터 (초등3 이상)	
17:10-17:30	코리올리포스 (초등이상, 130cm 이상, 40kg 이하)	
17:30	국립밀양기상과학관 운영 마감	